



ABRIL / MAYO  
DE 2001

AUDIENCIA DE  
INTERNET



#### FICHA TÉCNICA

**Universo:** población de 14 o más años (34.818.000 individuos)

**Muestra anual tres últimas olas:** 44.082 (última ola 14.533)

**Método de recogida de información:** entrevista personal

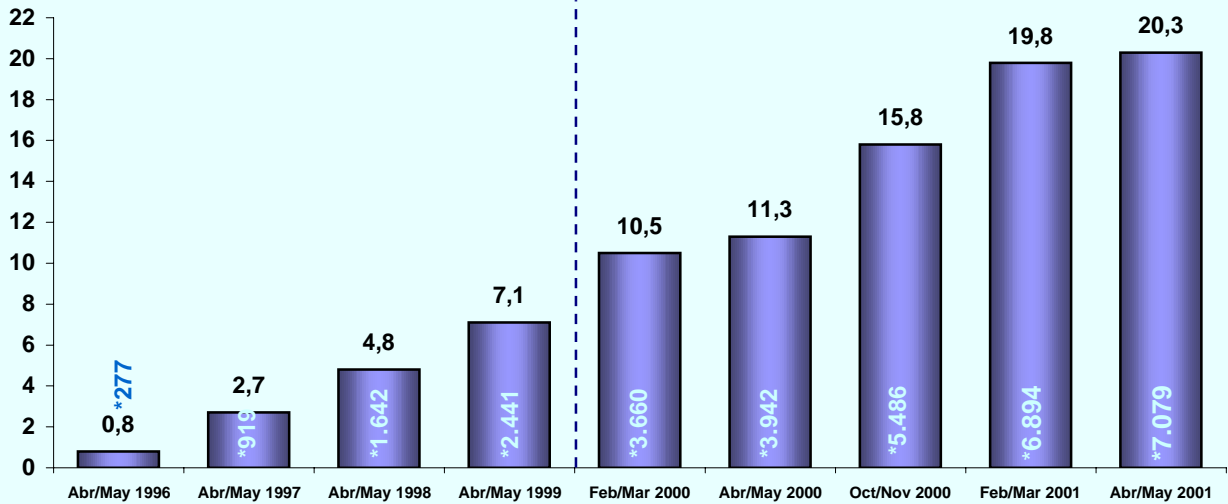
**Diseño muestral:** selección aleatoria de hogares y elección de una persona del hogar

© AIMC - Prohibida su reproducción total o parcial sin citar a AIMC como fuente y titular de la información y datos.

**INTERNET**

**EVOLUCIÓN DE USUARIOS ÚLTIMO MES**

% individuos

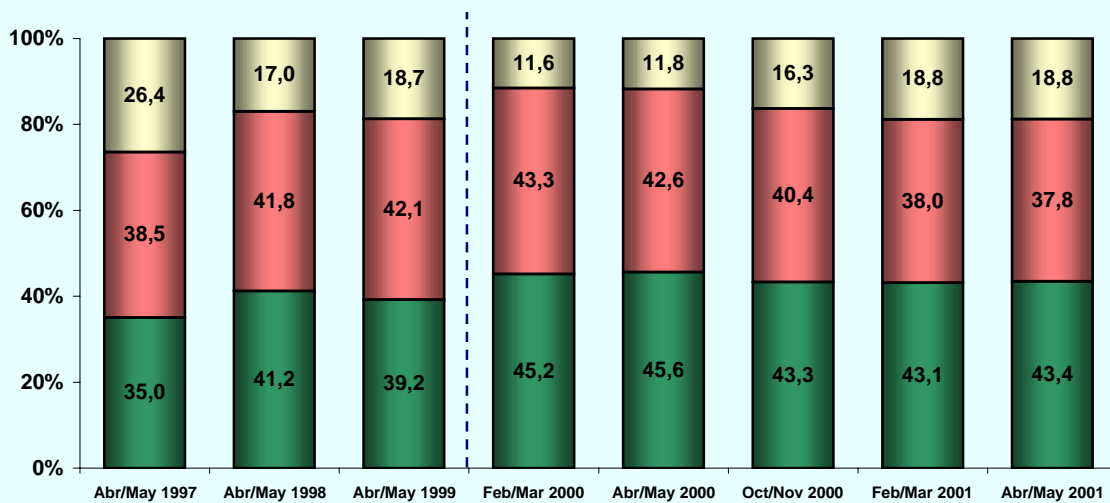


\* individuos en miles

© AIMC - Fuente: EGM

**ÚLTIMO ACCESO (BASE: usuarios último mes)**

% individuos



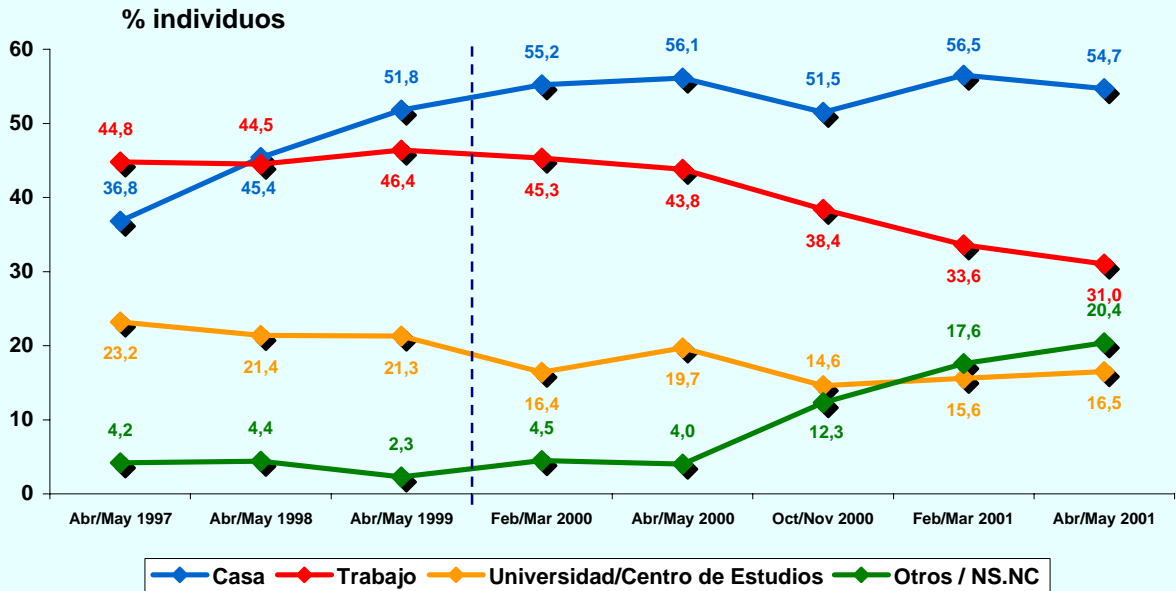
■ Ayer ■ De 2 a 7 días ■ De 8 días a un mes

© AIMC - Fuente: EGM

## INTERNET



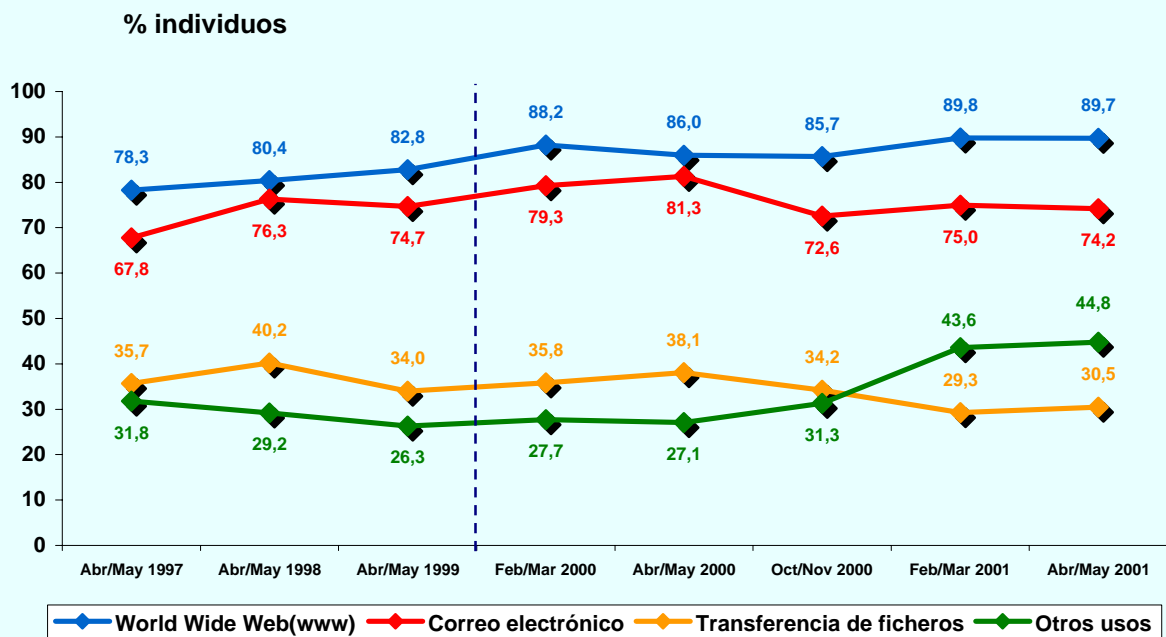
### LUGAR DE ACCESO (BASE: usuarios último mes)



© AIMC - Fuente: EGM

La suma de las cifras correspondientes a cada uno de los lugares de acceso es superior a 100 ya que algunas personas emplean más de una vía de acceso.

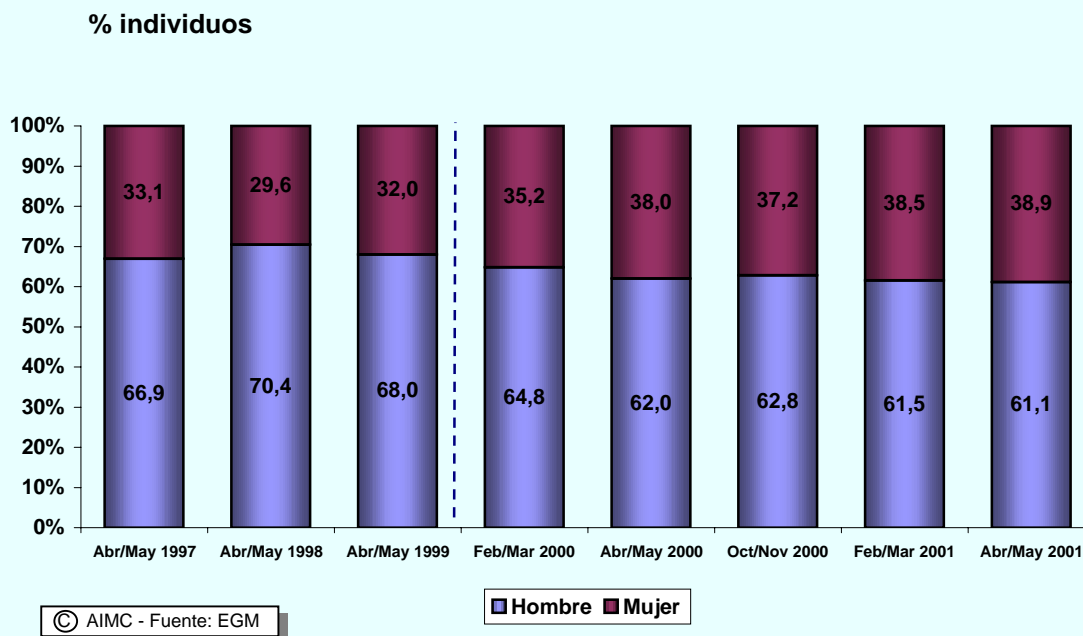
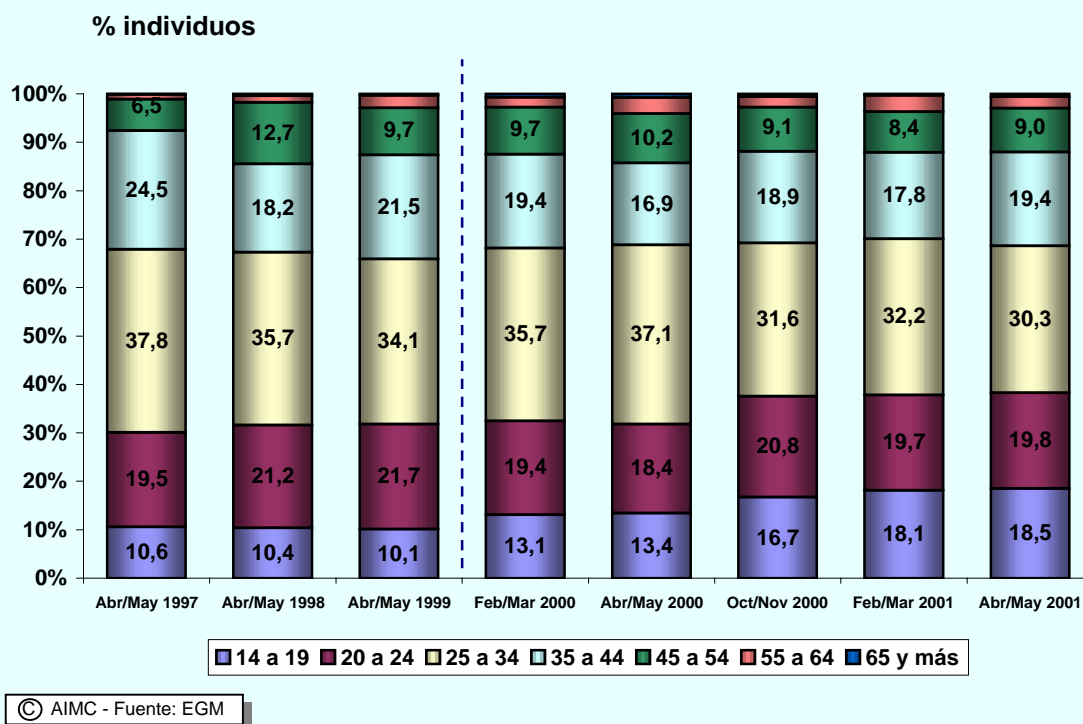
### SERVICIOS UTILIZADOS EN EL ÚLTIMO MES (BASE: usuarios último mes)



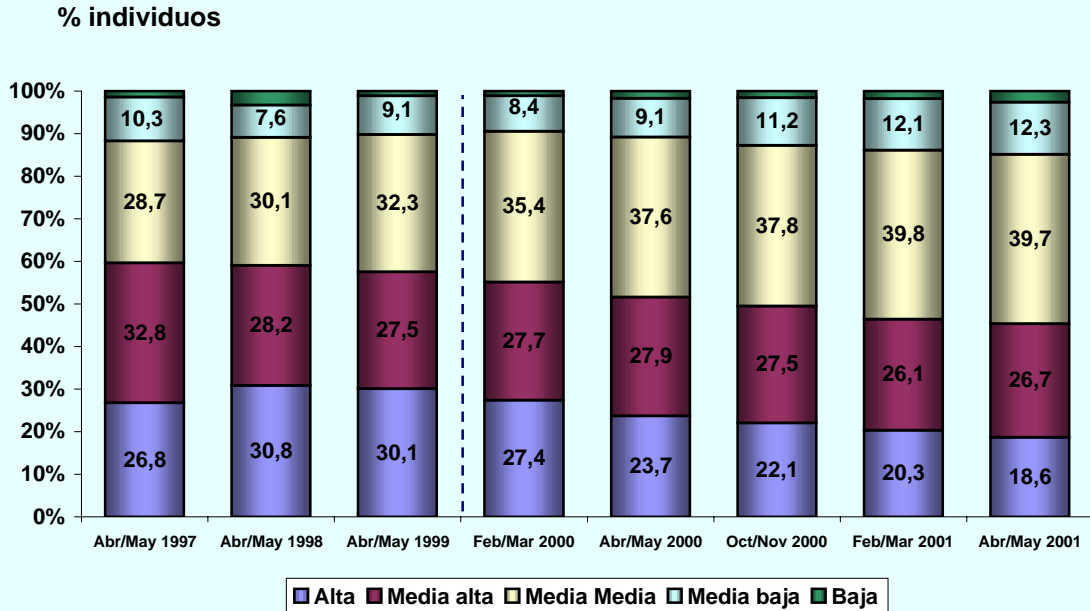
© AIMC - Fuente: EGM

La suma de las cifras correspondientes a cada uno de los servicios utilizados es superior a 100 ya que algunas personas utilizan más de un servicio.

**INTERNET**

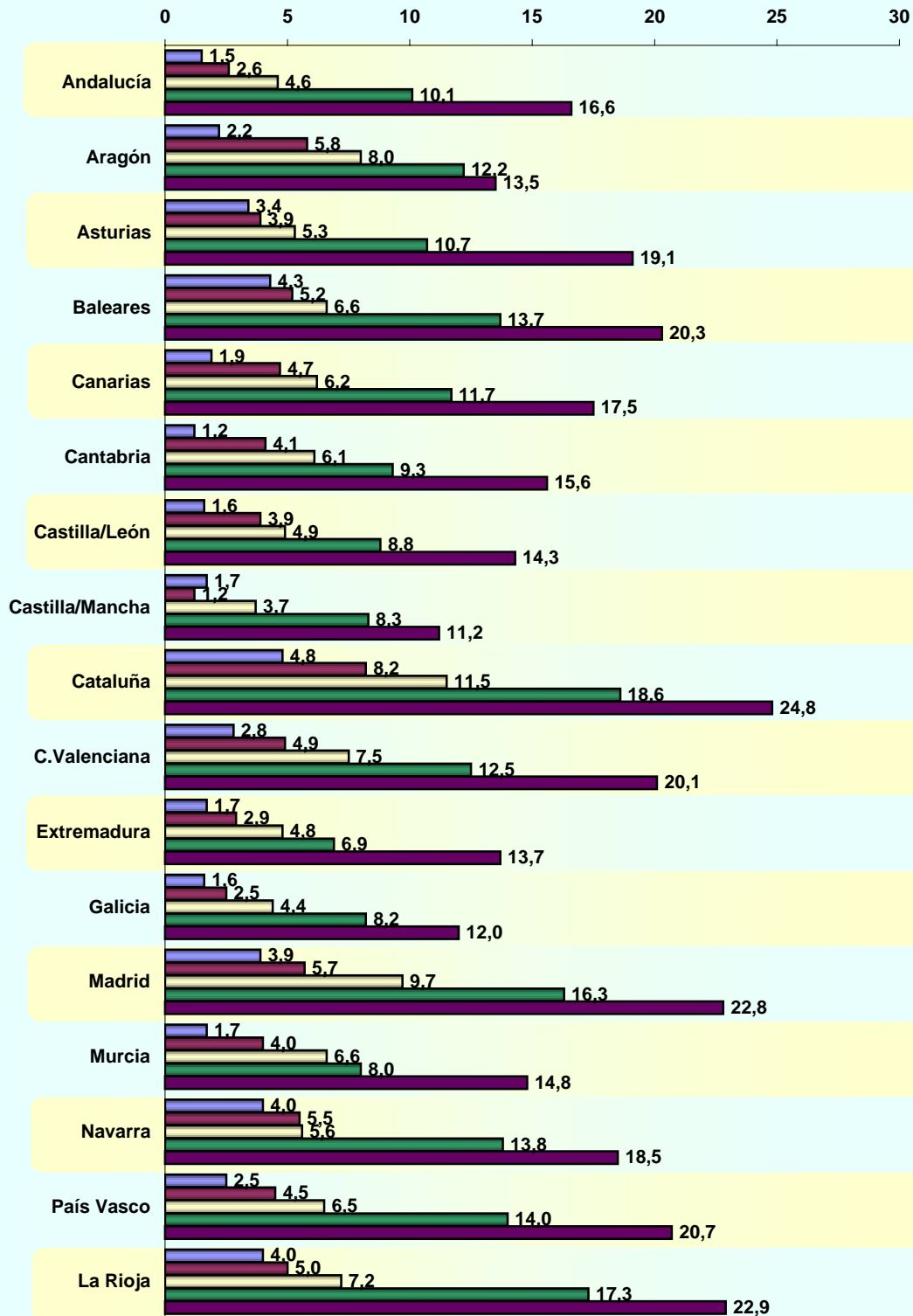
**PERFIL POR SEXO DE LOS USUARIOS (BASE: usuarios último mes)**

**PERFIL POR EDAD DE LOS USUARIOS (BASE: usuarios último mes)**


**INTERNET**

**PERFIL POR CLASE SOCIAL DE LOS USUARIOS (BASE: usuarios último mes)**


© AIMC - Fuente: EGM

**INTERNET**

**EVOLUCIÓN DE LOS USUARIOS ÚLTIMO MES POR AÑOS Y COMUNIDAD (penetración %)**  
**(DATOS ACUMULADOS)**


\*Octubre de 2000 a Mayo de 2001

■ 1997 ■ 1998 ■ 1999 ■ 2000 ■ 2001\*