



FEBRERO / MARZO

DE 2004

AUDIENCIA DE
I N T E R N E T



FICHA TÉCNICA

Universo: población de 14 o más años (36.405.000 individuos)

Muestra anual tres últimas olas: 43.658 (última ola 14.544)

Método de recogida de información: entrevista personal

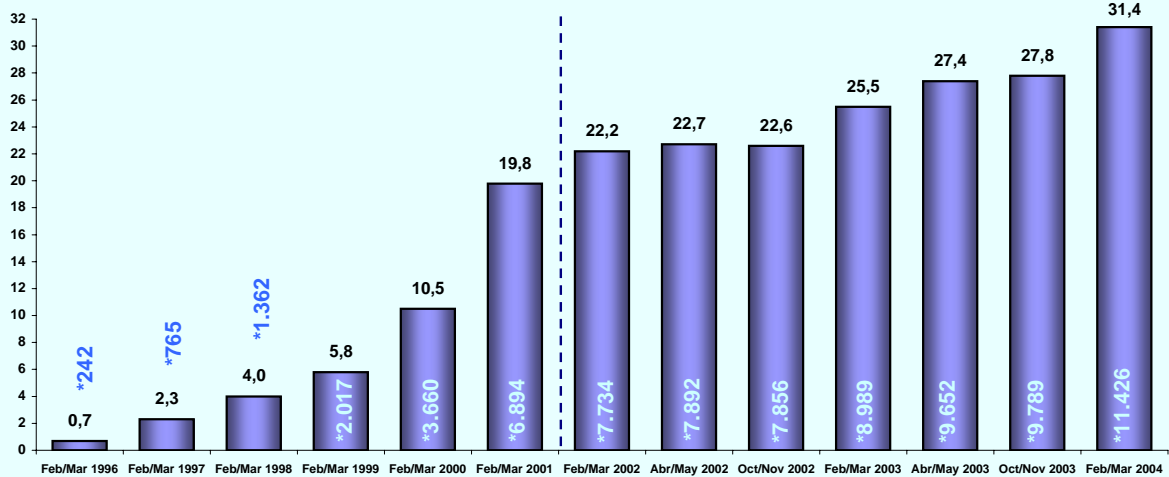
Diseño muestral: selección aleatoria de hogares y elección de una persona del hogar

© AIMC - Prohibida su reproducción total o parcial sin citar a AIMC como fuente y titular de la información y datos.

INTERNET

EVOLUCIÓN DE USUARIOS ÚLTIMO MES

% individuos

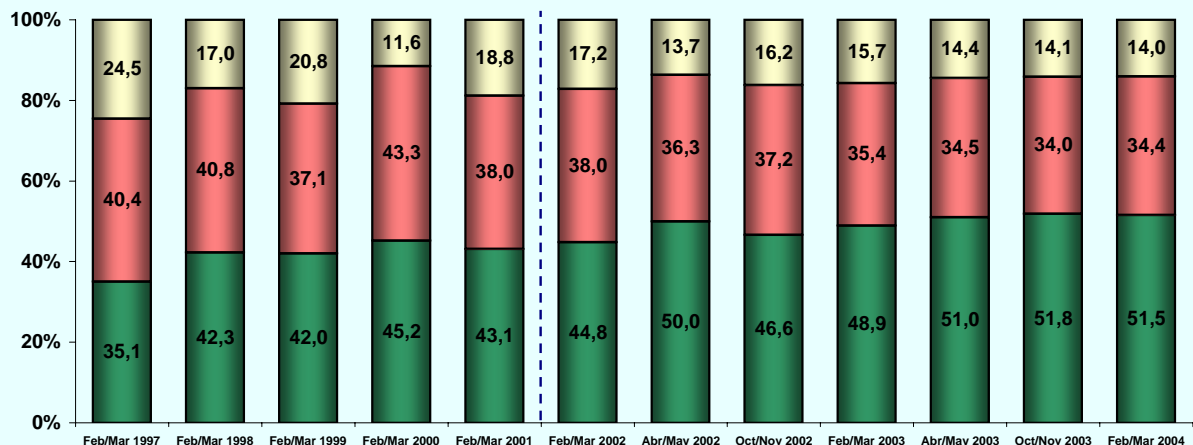


* individuos en miles

© AIMC - Fuente: EGM

ÚLTIMO ACCESO (BASE: usuarios último mes)

% individuos



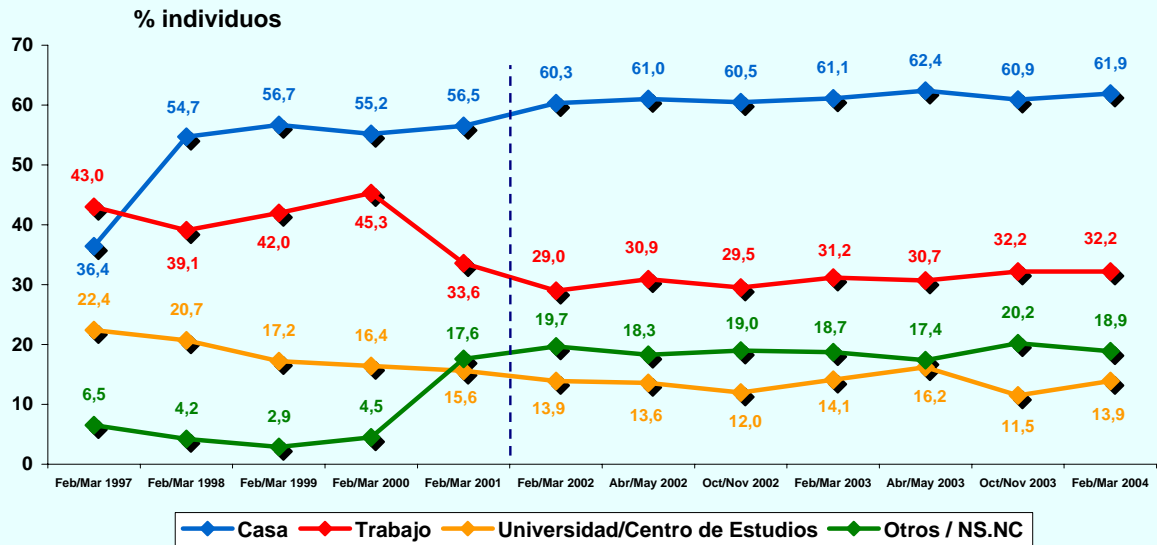
■ Ayer ■ De 2 a 7 días ■ De 8 días a un mes

© AIMC - Fuente: EGM

INTERNET



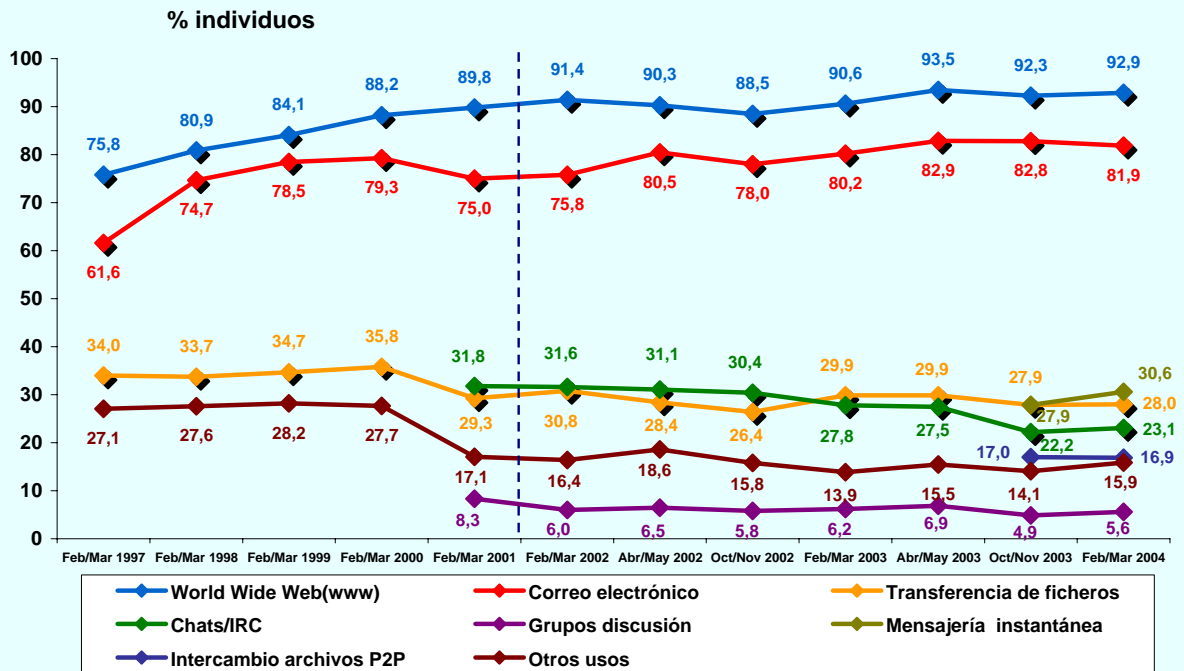
LUGAR DE ACCESO (BASE: usuarios último mes)



© AIMC - Fuente: EGM

La suma de las cifras correspondientes a cada uno de los lugares de acceso es superior a 100 ya que algunas personas emplean más de una vía de acceso.

SERVICIOS UTILIZADOS EN EL ÚLTIMO MES (BASE: usuarios último mes)



© AIMC - Fuente: EGM

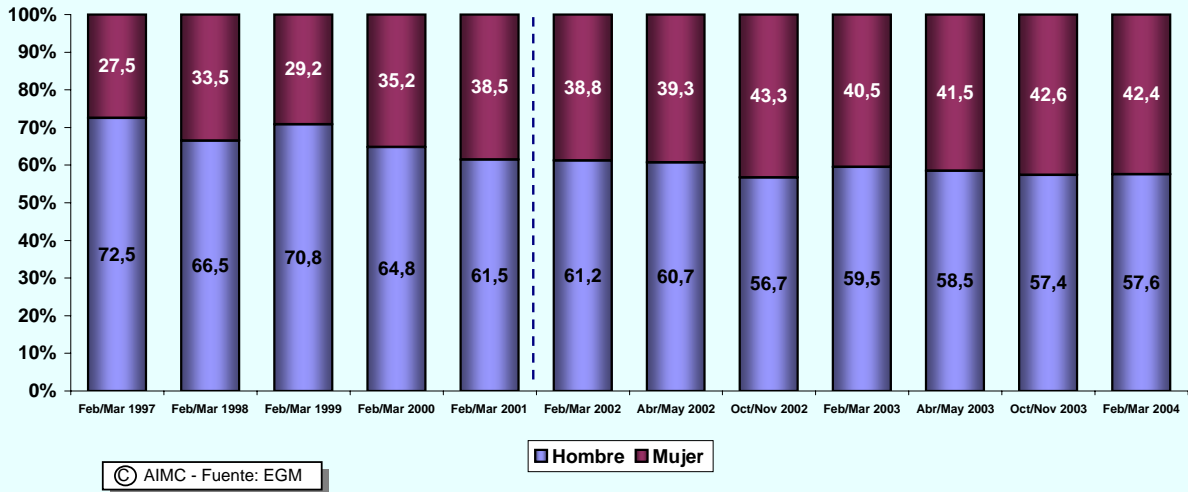
La suma de las cifras correspondientes a cada uno de los servicios utilizados es superior a 100 ya que algunas personas utilizan más de un servicio.

INTERNET



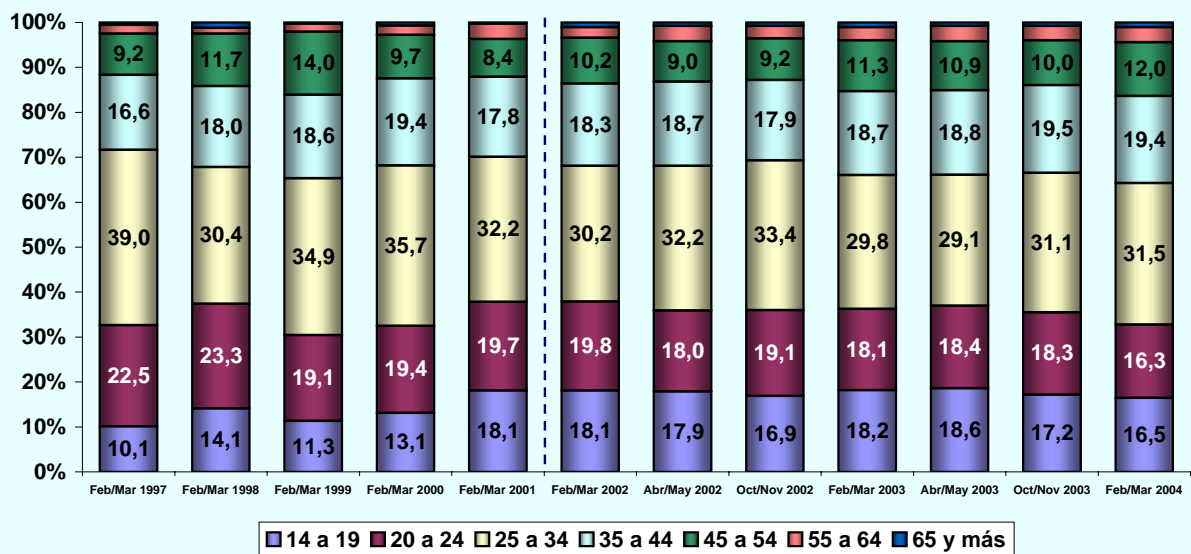
PERFIL POR SEXO DE LOS USUARIOS (BASE: usuarios último mes)

% individuos



PERFIL POR EDAD DE LOS USUARIOS (BASE: usuarios último mes)

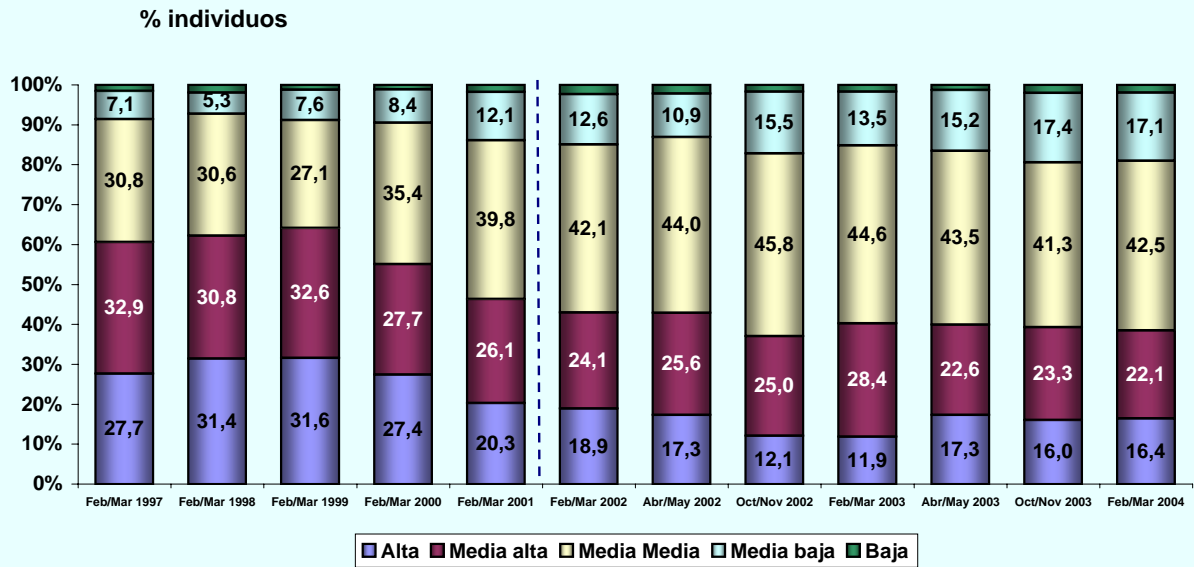
% individuos



INTERNET



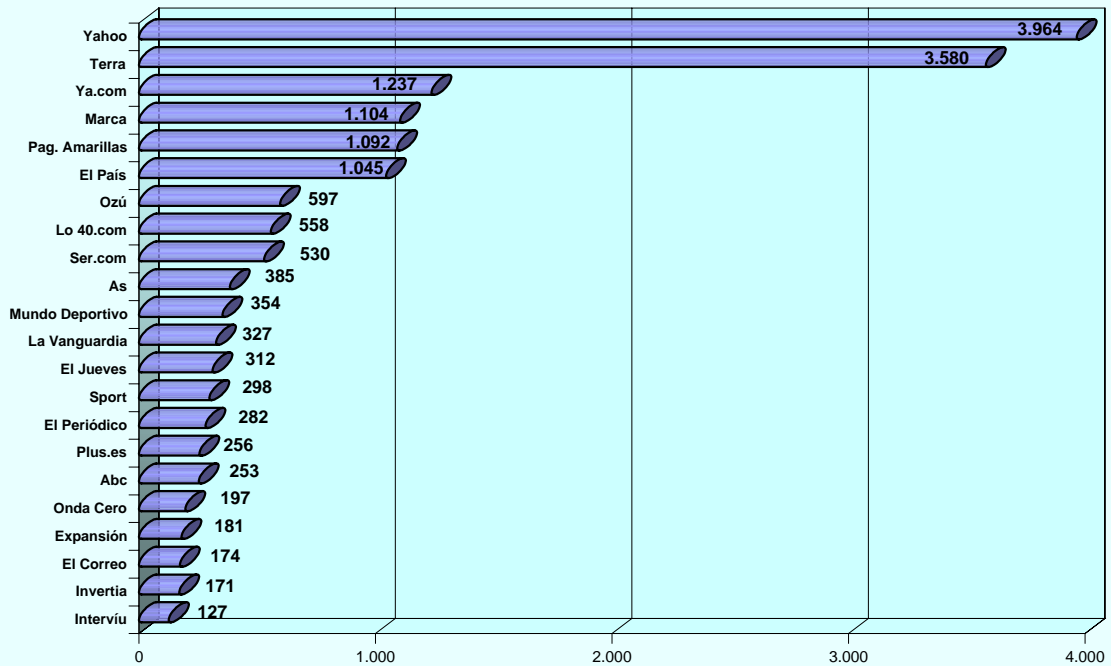
PERFIL POR CLASE SOCIAL DE LOS USUARIOS (BASE: usuarios último mes)



© AIMC - Fuente: EGM

SITIOS DE INTERNET

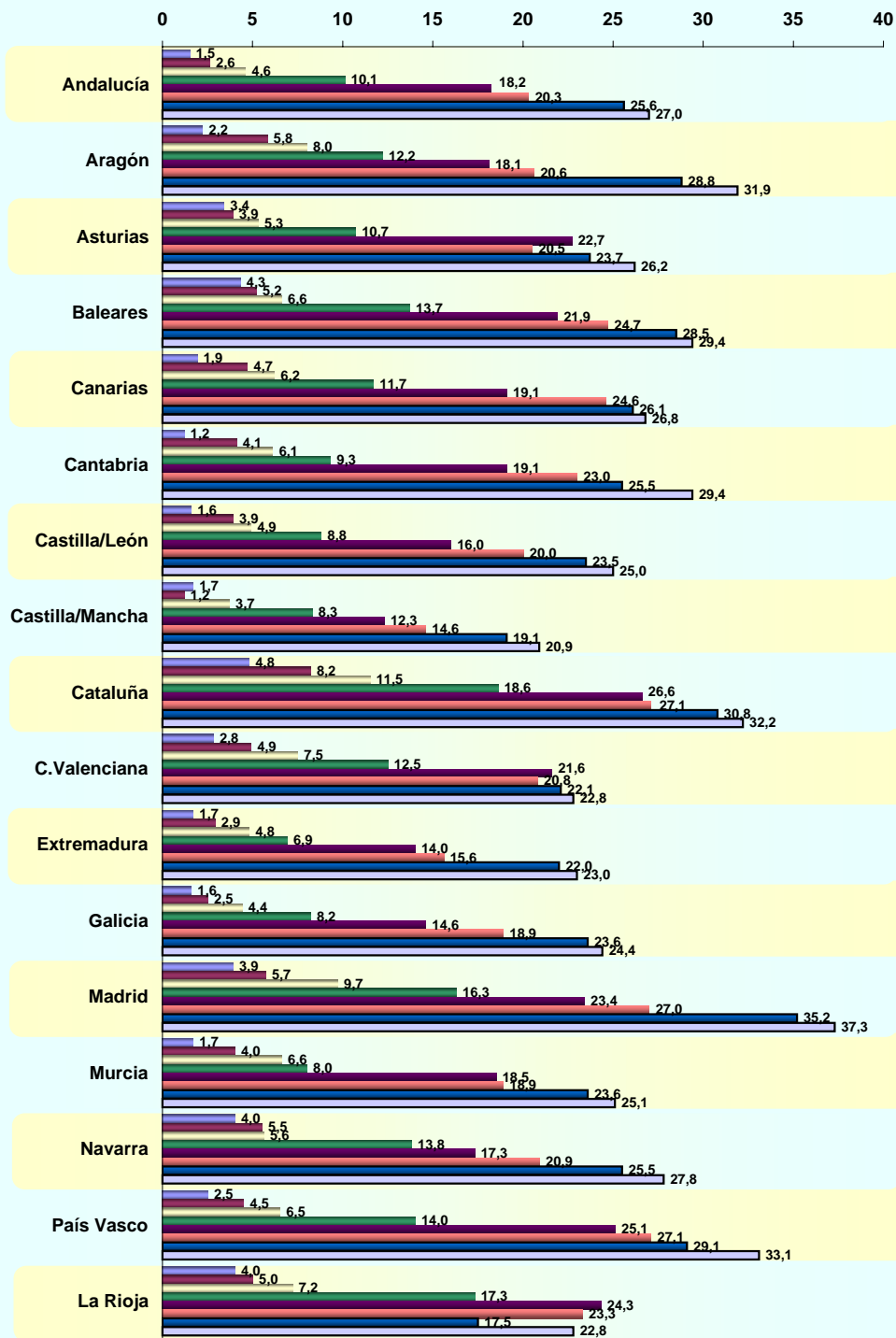
Visitantes únicos / Ult. 30 días (000)



NOTA: Información referida exclusivamente a los sitios controlados por el EGM

© AIMC - Fuente: EGM

INTERNET


EVOLUCIÓN DE LOS USUARIOS ÚLTIMO MES POR AÑOS Y COMUNIDAD (penetración %)
 (DATOS ANUALES)


*Abril de 2003 a Marzo de 2004

■ 1997 ■ 1998 ■ 1999 ■ 2000 ■ 2001 ■ 2002 ■ 2003 ■ 2004*

© AIMC - Fuente: EGM